



ErstinstallationhilfeCBH-2012

Die Erstinstallation setzt voraus,
dass die alte Version unbedingt
deinstallieren wird!

Über Systemsteuerung → Software bei
XP!

Oder über Systemsteuerung →
Programme und Funktionen bei WIN 7!

Systemvoraussetzungen:
ein MS Betriebssystem XP, Vista, Win7

Für XP!

Bitte beachten Sie folgende Schritte:

Laden Sie von unserer Internetseite die ZIP-Datei herunter und auf Desktop ablegen.



Zip-Datei downloaden, dann entpacken.



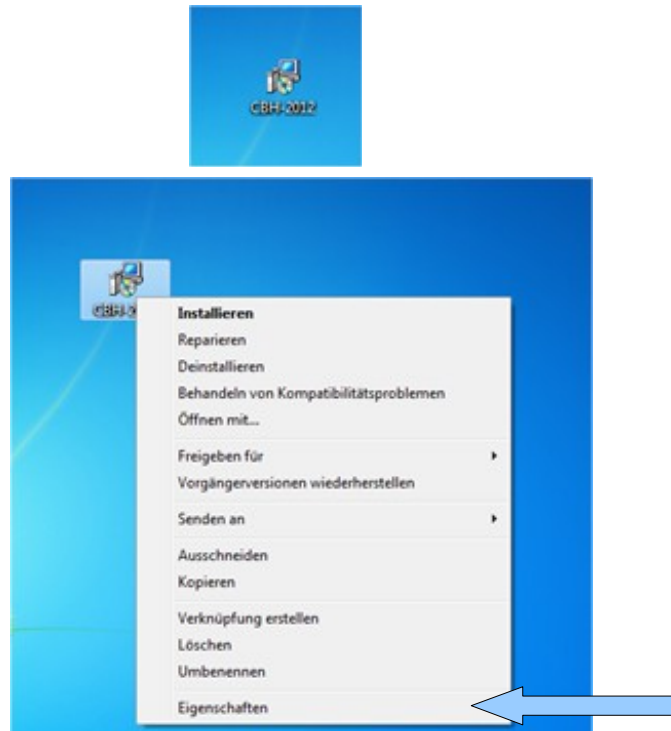
Doppelklick auf die CBH-2012.msi!

XP WEITER AB SEITE 4

WIN 7

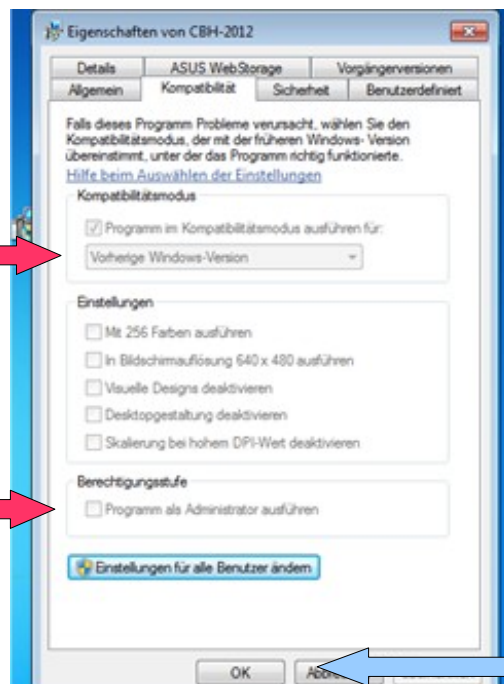
Zip-Datei herunterladen und entzippen, die entzippte Datei MSI auf den Desktop legen!

**Sie sehen jetzt die Installationsdatei MSI auf dem Desktop!
Mit der rechten Maustaste auf der MSI klicken und weiter mit Eigenschaften.**



Haken setzen!

Haken setzen!

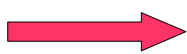


Jetzt auch wieder auf OK klicken.

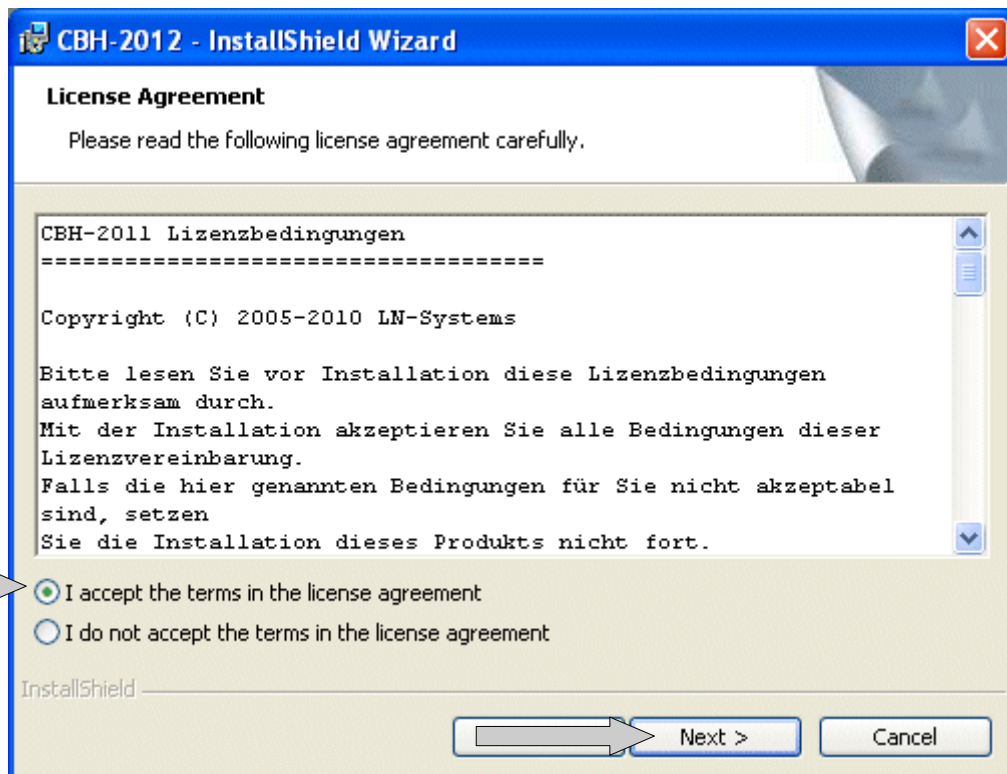
Doppelklick auf die CBH-2012.msi!

Folgen Sie jetzt der Installation!

XP und Win7



**Klicken Sie den Button „Next“ für die
Installationsvorbereitung!**



Bitte lesen Sie unsere Lizen- und Nutzungsbedingungen
(als PDF auf unserer Internetseite www.cbfunk-online.de)!
Klicken Sie den Button „Next“ wenn Sie einverstanden sind.

CBH-2012 - InstallShield Wizard

Customer Information
Please enter your information.

User Name:
Test

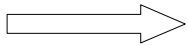
Organization:
User

Install this application for:

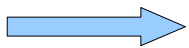
Anyone who uses this computer (all users)
 Only for me

InstallShield

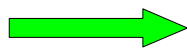
< Back Next > Cancel



Tragen Sie Ihren Namen ein oder übernehmen Sie die Eintragungen, die von Ihrem PC eingetragen wurden.



Tragen Sie die Organisation „Privat“ ein da Sie keine geschäftliche Nutzung vornehmen.

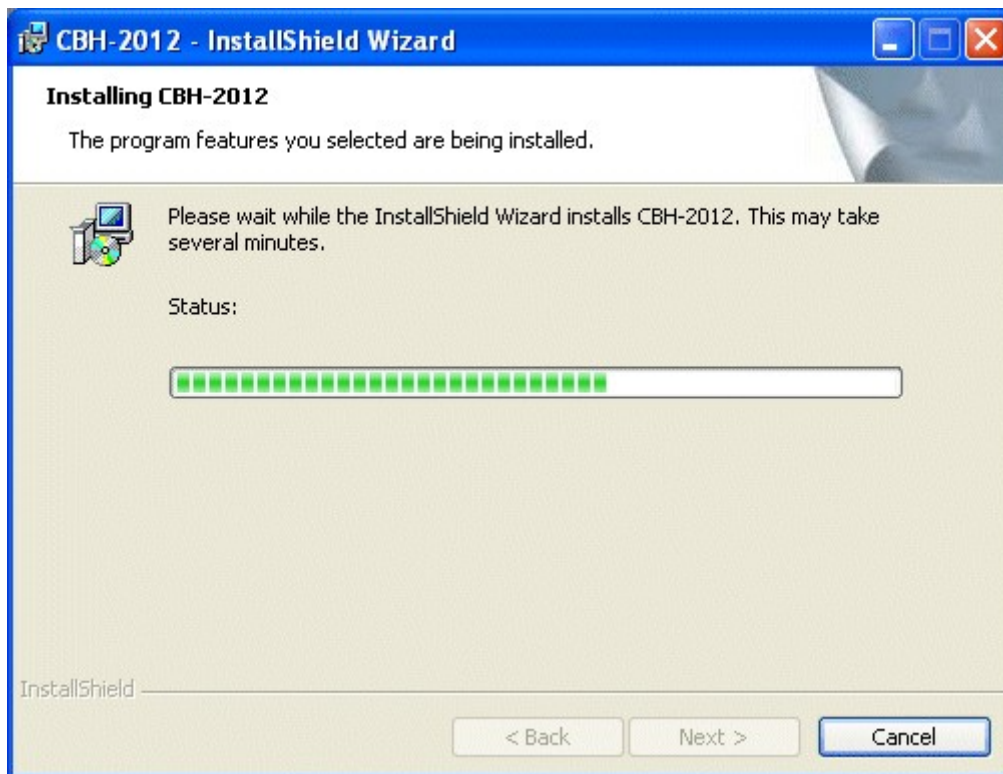


Bitte „Typical“ anklicken!

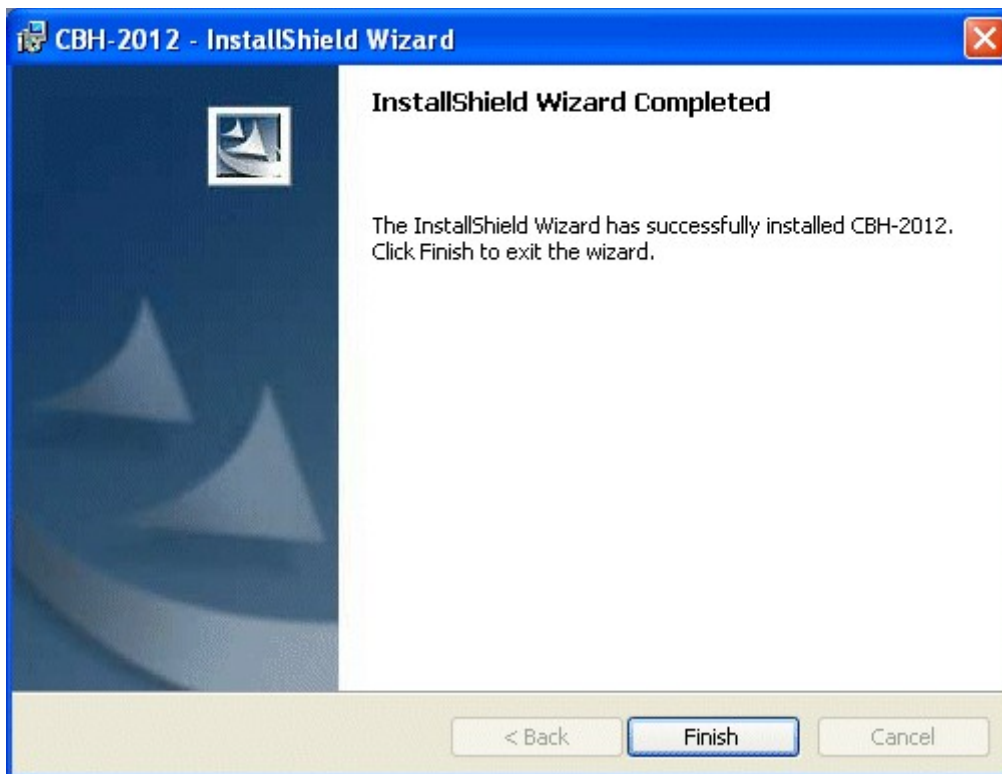


Alles wird nochmals angezeigt!

Klicken Sie auf „Install“! Das Programm wird installiert!



Programm wird installiert!



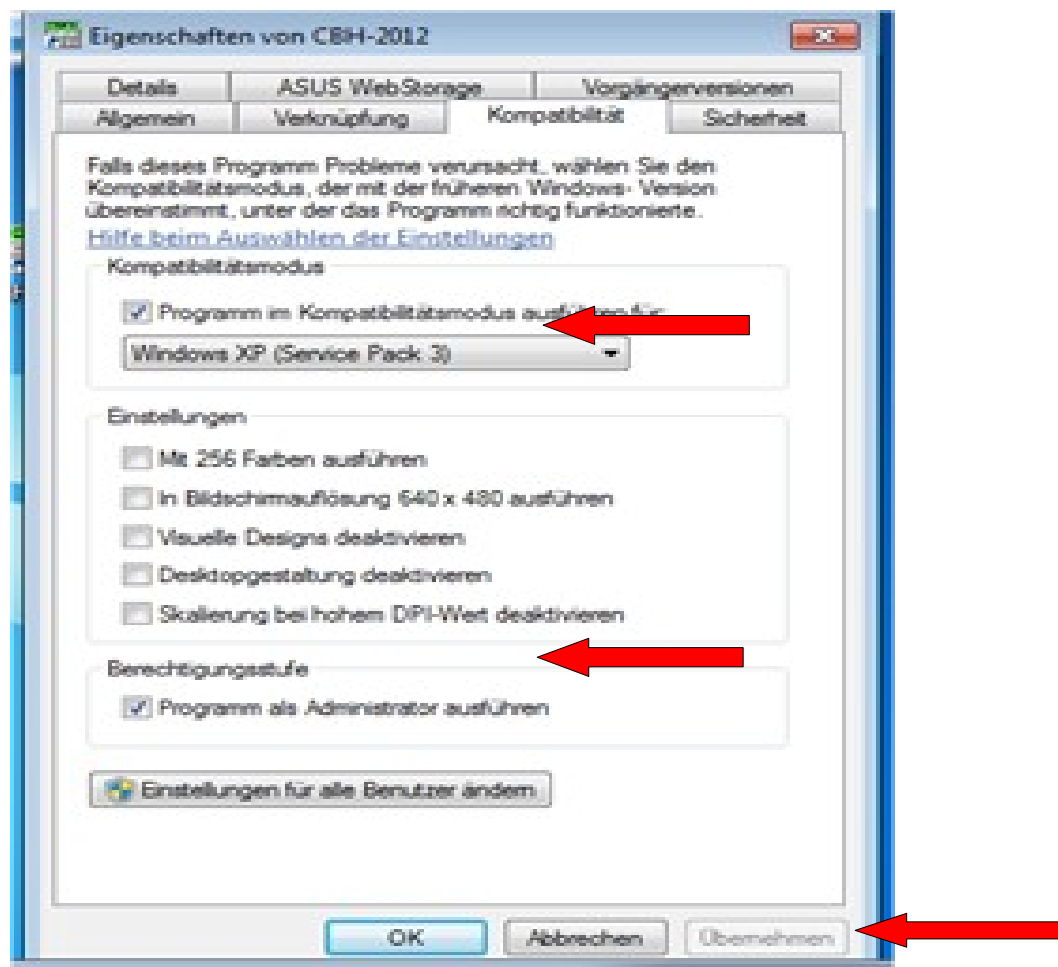
Programm ist installiert und Fertig!
Klicken Sie auf den Button „Finish“!

NUR WIN7

Jetzt finden Sie dieses Symbol „ICON“ auf Ihrem Desktop!



Bevor Sie mit der Registrierung starten müssen Sie mit der rechten Maustaste auf das ICON klicken!



Übernehmen und OK!

Jetzt finden Sie dieses Symbol „ICON“ auf Ihrem Desktop!

Bitte doppelklick um den Commaster CBH-2012 zu starten!



Nun weiter mit der Registrierung!

CBFO Benutzer Registrierung

Registrierdaten

Vorname :

Rufzeichen :

E-Mail :

Land :



Wichtige Information

Bitte überprüfen Sie Ihre Eingaben genau, bevor Sie die Registrierung absenden.

Eine Änderung der gemachten Eingaben ist nur durch einen Administrator nachträglich möglich !

Den für die Aktivierung notwendigen Schlüssel, erhalten Sie mit einer E-Mail !!!

Viel Spaß mit CBH-2012 Ihr CBFO-Team

**Diese Angaben müssen eingetragen werden,
sonst kann keine Registrierung statt finden!**

Registrierdaten

Vorname : →

Rufzeichen : →

E-Mail : →

Land : →

Wichtige Information

Bitte überprüfen Sie Ihre Eingaben genau, bevor Sie die Registrierung absenden.

Eine Änderung der gemachten Eingaben ist nur durch einen Administrator nachträglich möglich !

Den für die Aktivierung notwendigen Schlüssel, erhalten Sie mit einer E-Mail !!!

Viel Spaß mit CBH-2012 Ihr CBFO-Team



Vorname eintragen!



Rufzeichen / Skipname eintragen!



Emailadresse eintragen!

BITTE BEACHTEN:
**Sie müssen eine reale Emailadresse eintragen,
sonst werden Sie deaktiviert!**



**Land auswählen! Sollte Ihr Land nicht dabei sein,
bitte schreiben Sie uns! Danke.**

**Ihre Registrierung ist erfolgreich gelaufen!!
Sie erhalten diese Meldung!!**



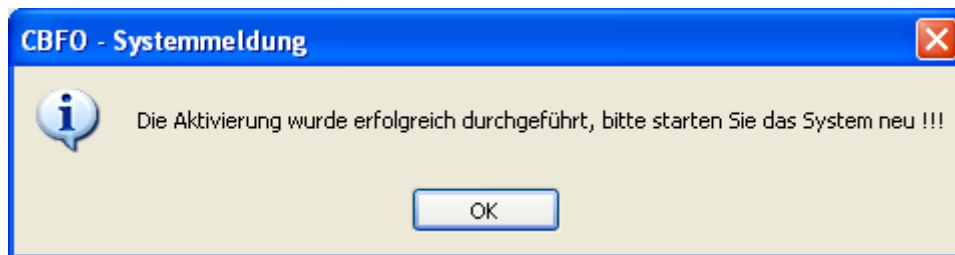
**Starten Sie den Commaster CBH-2012 und Sie können den
Aktivierungsschlüssel eingeben!**



➔ Den Aktivierungsschlüssel eingeben, den Sie per Email erhalten haben.

➔ Nach der Schlüsseingaben klicken Sie auf „Abbrechen“!

Jetzt erhalten Sie diese Meldung!



Windows Vista
hier müssen Sie die Administrationsrechte
aktivieren bzw. die gesamte
Benutzerverwaltung ausschalten!

**Wir wünschen Ihnen viel
Spaß, nette Gesprächspartner
und
beachten Sie die Nutzungs- und
Lizenzbedingungen!**